

## OPIS TECHNICZNY

### Wykonanie podbudowy tłuczniowej drogi gminnej w miejscowości Brzeziny-Górecko Kościelne.

#### 1. Podstawa opracowania

-zlecenie Gminy Józefów  
-rozporządzenia Ministra MSWiA, oraz Transportu i Gospodarki Morskiej odnośnie projektów dróg

#### 2. Przedmiot inwestycji

Przedmiotem inwestycji jest wykonanie podbudowy tłuczniowej istniejącej drogi o nawierzchni gruntowej w miejscowości Brzeziny-Górecko Kościelne, działka nr 368.

#### 3. Stan istniejący

Granice zewnętrzne opracowania wyznacza teren lasów oraz pola uprawne. Na terenie objętym opracowaniem nie występuje uzbrojenie terenu. Stan techniczny nawierzchni jest bardzo zły. Występują liczne wyboje, zaniżenia i wybrzuszenia, które utrudniają poruszanie się. Z uwagi na powyższe zachodzi konieczność wykonania robot w wyniku których nastąpi podwyższenie parametrów technicznych i eksploatacyjnych drogi.

Remont drogi polegać będzie na wykonaniu podbudowy tłuczniowej na odcinku 1400 m.

#### 4. Podstawowy zakres robót

Długość odcinka – 1400 m

Szerokość jezdni – 3,0 m

Powierzchnia utwardzanego odcinka – 4200 m<sup>2</sup>

Podbudowa z kruszywa łamanego frakcja 0-31,5 mm – grubość 15 cm

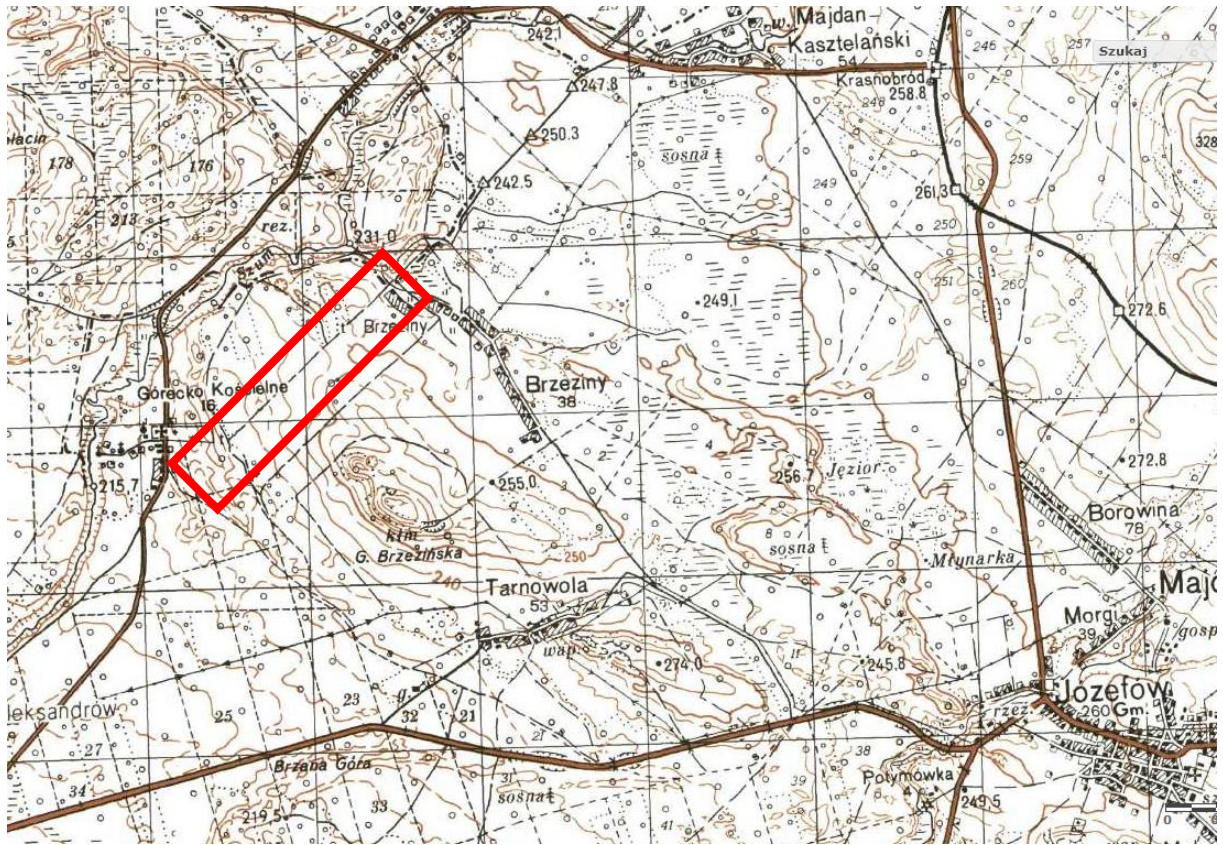
#### 5. Ochrona środowiska

Remont drogi nie wpłynie negatywnie na stan środowiska. Poprzez zmniejszenie zapylenia i hałasu poprawią się warunki życia mieszkańców i stan środowiska naturalnego.

#### 6. Rozwiązania techniczne

Zgodnie z aktualnymi Szczegółowymi Specyfikacjami Technicznymi Wykonania i Odbioru Robót Budowlanych.

#### 7. Lokalizacja



## OPIS TECHNICZNY

### Wykonanie podbudowy tłuczniowej drogi gminnej w miejscowości Górniki Stare.

#### 1. Podstawa opracowania

-zlecenie Gminy Józefów  
-rozporządzenia Ministra MSWiA, oraz Transportu i Gospodarki Morskiej odnośnie projektów dróg

#### 2. Przedmiot inwestycji

Przedmiotem inwestycji jest wykonanie podbudowy tłuczniowej istniejącej drogi o nawierzchni gruntowej w miejscowości Górniki Stare, działka nr 746.

#### 3. Stan istniejący

Granice zewnętrzne opracowania wyznacza teren lasów oraz pola uprawne. Na terenie objętym opracowaniem nie występuje uzbrojenie terenu. Stan techniczny nawierzchni jest bardzo zły. Występują liczne wyboje, zaniżenia i wybrzuszenia, które utrudniają poruszanie się. Z uwagi na powyższe zachodzi konieczność wykonania robot w wyniku których nastąpi podwyższenie parametrów technicznych i eksploatacyjnych drogi.

Remont drogi polegać będzie na wykonaniu podbudowy tłuczniowej na odcinku 795 m.

#### 4. Podstawowy zakres robót

Długość odcinka – 795 m

Szerokość jezdni – 4,0 m

Powierzchnia utwardzanego odcinka – 3180 m<sup>2</sup>

Podbudowa z kruszywa łamanego frakcja 0-31,5 mm – grubość 15 cm

#### 5. Ochrona środowiska

Remont drogi nie wpłynie negatywnie na stan środowiska. Poprzez zmniejszenie zapylenia i hałasu poprawią się warunki życia mieszkańców i stan środowiska naturalnego.

#### 6. Rozwiązania techniczne

Zgodnie z aktualnymi Szczegółowymi Specyfikacjami Technicznymi Wykonania i Odbioru Robót Budowlanych.

#### 7. Lokalizacja



