



Droga Development Sp. z o.o.
ul. Sapiehy 2/6d
20-095 Lublin
NIP 918-216-65-66 KRS 0000661588
tel. 607-436-336

NAZWA OBIEKTU BUDOWLANEGO:

***PRZEBUDOWA DROGI GMINNEJ
NA DZIAŁCE NR EWID. 1/42 ARK. 3 W JÓZEFOWIE***

NAZWA I ADRES INWESTORA:

GMINA JÓZEFÓW
ul. Kościuszki 37, 23-460 Józefów

STADIUM:

PROJEKT STAŁEJ ORGANIZACJI RUCHU

**Przewidywany termin wprowadzenia zmian w organizacji ruchu:
do 31.12.2021 r.**

OPINIE I ZATWIERDZENIE:

Egz. Nr

AUTORZY OPRACOWANIA:

Funkcja	Imię i nazwisko	Podpis
Projektant	mgr inż. Paweł Góralski	

03.09.2020 r.

SPIS ZAWARTOŚCI PROJEKTU

Lp.	Wyszczególnienie	Skala	Str./Rys.
1	2	3	4
1.	Strona tytułowa		1
2.	Spis zawartości projektu		2
3.	Opis techniczny projektu stałej organizacji ruchu		3 ÷ 5
4.	Rysunki:		
	a) Plan orientacyjny	1:10 000	Rys. Nr 1
	b) Projekt stałej organizacji ruchu	1:500	Rys. Nr 2

OPIS TECHNICZNY

PROJEKTU STAŁEJ ORGANIZACJI RUCHU

1. Dane ogólne

1.1. Podstawa opracowania

- a) mapa zasadnicza,
- b) materiały do zgłoszenia robót dla przedmiotowego zadania,
- c) uzupełniające pomiary sytuacyjno – wysokościowe w terenie,
- d) uzgodnienia z Inwestorem,
- e) obowiązujące akty prawne,
- f) warunki techniczne i literatura fachowa,
- g) *Rozporządzenie Ministra Transportu i Gospodarki Morskiej z dnia 2 marca 1999 r. w sprawie warunków technicznych, jakim powinny odpowiadać drogi publiczne i ich usytuowanie,*
- h) *Ustawa z dnia 21 marca 1985 r. o drogach publicznych.*
- i) *Ustawa z dnia 20 czerwca 1997 r. - Prawo o ruchu drogowym,*
- j) *Rozporządzenie Ministra Infrastruktury z dnia 3 lipca 2003 r. w sprawie szczegółowych warunków technicznych dla znaków i sygnałów drogowych oraz urządzeń bezpieczeństwa ruchu drogowego i warunków ich umieszczania na drogach,*
- k) *Rozporządzenie Ministra Infrastruktury z dnia 23 września 2003 r. w sprawie szczegółowych warunków zarządzania ruchem na drogach oraz wykonywania nadzoru nad tym zarządzaniem,*
- l) *Rozporządzenie Ministrów Infrastruktury oraz Spraw Wewnętrznych i Administracji z dnia 31 lipca 2002 r. w sprawie znaków i sygnałów drogowych.*

1.2. Przedmiot opracowania

Przedmiotem opracowania jest projekt stałej organizacji ruchu w związku z realizacją zadania pn.: „Przebudowa drogi gminnej na działce nr ewid. 1/42 ark. 3 w Józefowie”.

Niniejsze opracowanie swoim zakresem nie obejmuje oznakowania na skrzyżowaniu drogi gminnej z drogą wojewódzką Nr 849. Projekt stałej organizacji ruchu na skrzyżowaniu z drogą wojewódzką Nr 849 jest przedmiotem odrębnego opracowania, które podlega zatwierdzeniu w Zarządzie Dróg Wojewódzkich w Lublinie.

Celem nadrzędnym wprowadzenia stałej organizacji ruchu jest zapewnienie maksymalnej płynności ruchu (efektywności organizacji ruchu) i bezpieczeństwa ruchu drogowego.

2. Charakterystyka drogi i ruchu na drodze

2.1. Charakterystyka drogi w istniejącym

Stan techniczny istniejących nawierzchni określa się jako zły. Występują liczne uszkodzenia obramowań, nawierzchni chodników oraz nawierzchni jezdni m.in. nierówności poprzeczne i podłużne, wyboje, ubytki spowodowane erozją deszczową, pęknięcia. Należy liczyć się z możliwością wypadków drogowych spowodowanych stale pogarszającym się stanem nawierzchni. Należy liczyć się również z ewentualnością wypłaty odszkodowań w przypadku uszkodzenia pojazdów.

Na odcinku objętym niniejszym opracowaniem droga gminna przebiega przez teren pokryty zabudową.

2.2. Charakterystyka drogi w stanie projektowanym

Początek trasy zlokalizowano w km 0+000 na krawędzi jezdni drogi wojewódzkiej Nr 849. Początek robót przyjęto na granicy pasa drogowego drogi gminnej, zaś koniec trasy i koniec robót zlokalizowano w km 0+219. Przebudowa obejmuje odcinek przedmiotowej drogi o długości 215 mb.

W ramach inwestycji przewiduje się wymianę obramowań, przebudowę nawierzchni jezdni, nawierzchni chodników, studni oraz wpustów zlokalizowanych w pasie drogowym drogi gminnej.

2.3. Charakterystyka ruchu na drodze

Natężenie ruchu na przedmiotowej drodze określa się jako małe, związane z dojazdem do posesji oraz zakładów zlokalizowanych wzdłuż przedmiotowej drogi.

3. Organizacja ruchu

3.1. Oznakowanie istniejące

Elementy istniejącej organizacji ruchu zostały zinwentaryzowane i przedstawione w części rysunkowej opracowania.

3.2. Projektowane oznakowanie pionowe

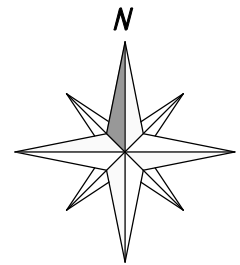
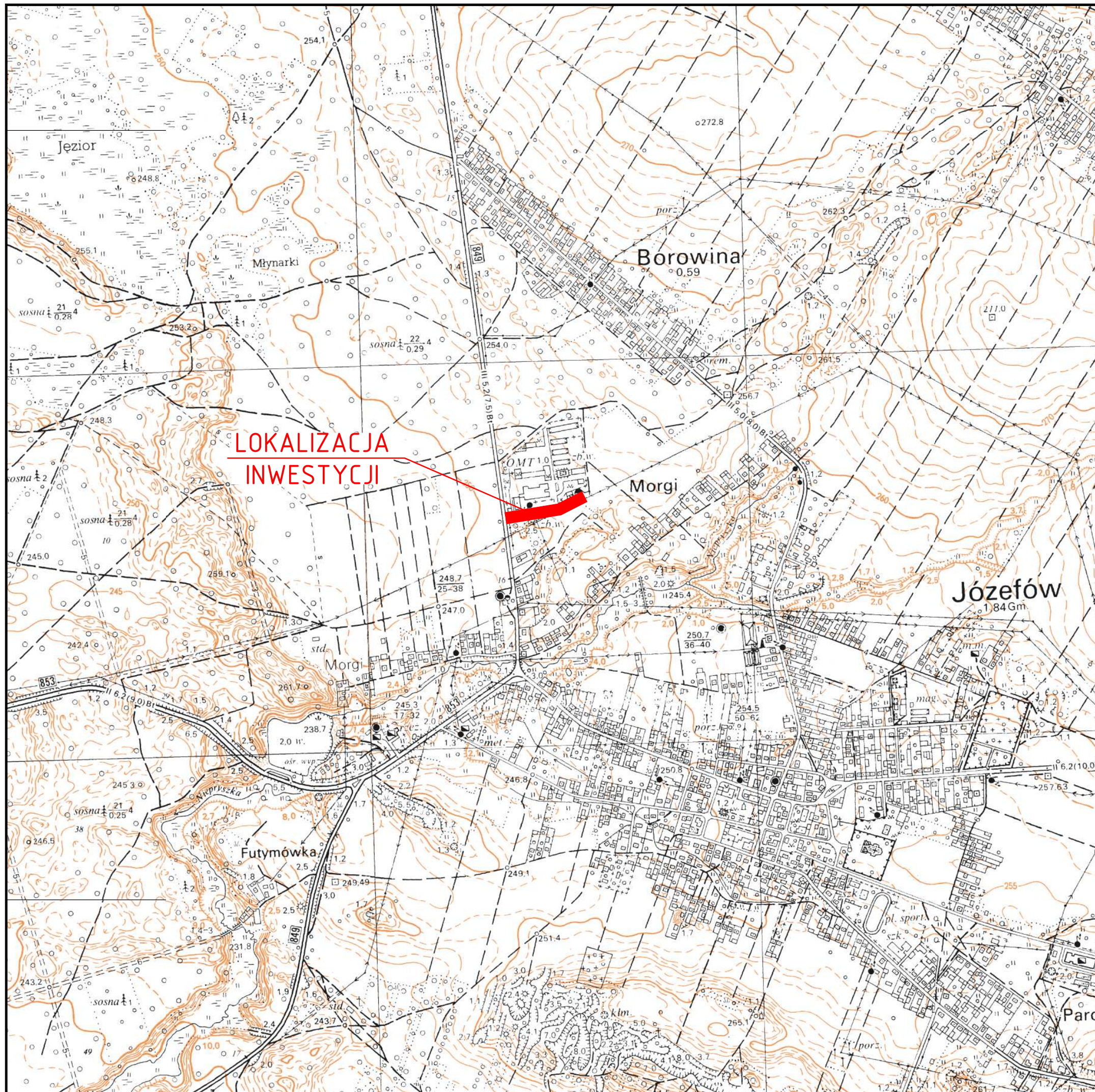
Lp.	Symbol	Nazwa znaku	Ilość szt.
1	2	3	4
1	A-30	inne niebezpieczeństwo	1
2	T	tabliczka „koniec nawierzchni bitumicznej”	1
Σ [szt.] =			2

4. Postanowienia końcowe

Oznakowanie (wielkości znaków, wysokość ich umieszczenia, odległość od krawędzi jezdni) należy wykonać zgodnie z *Rozporządzeniem Ministra Infrastruktury z dnia 3 lipca 2003 r. w sprawie szczegółowych warunków technicznych dla znaków i sygnałów drogowych oraz urządzeń bezpieczeństwa ruchu drogowego i warunków ich umieszczenia na drogach.*

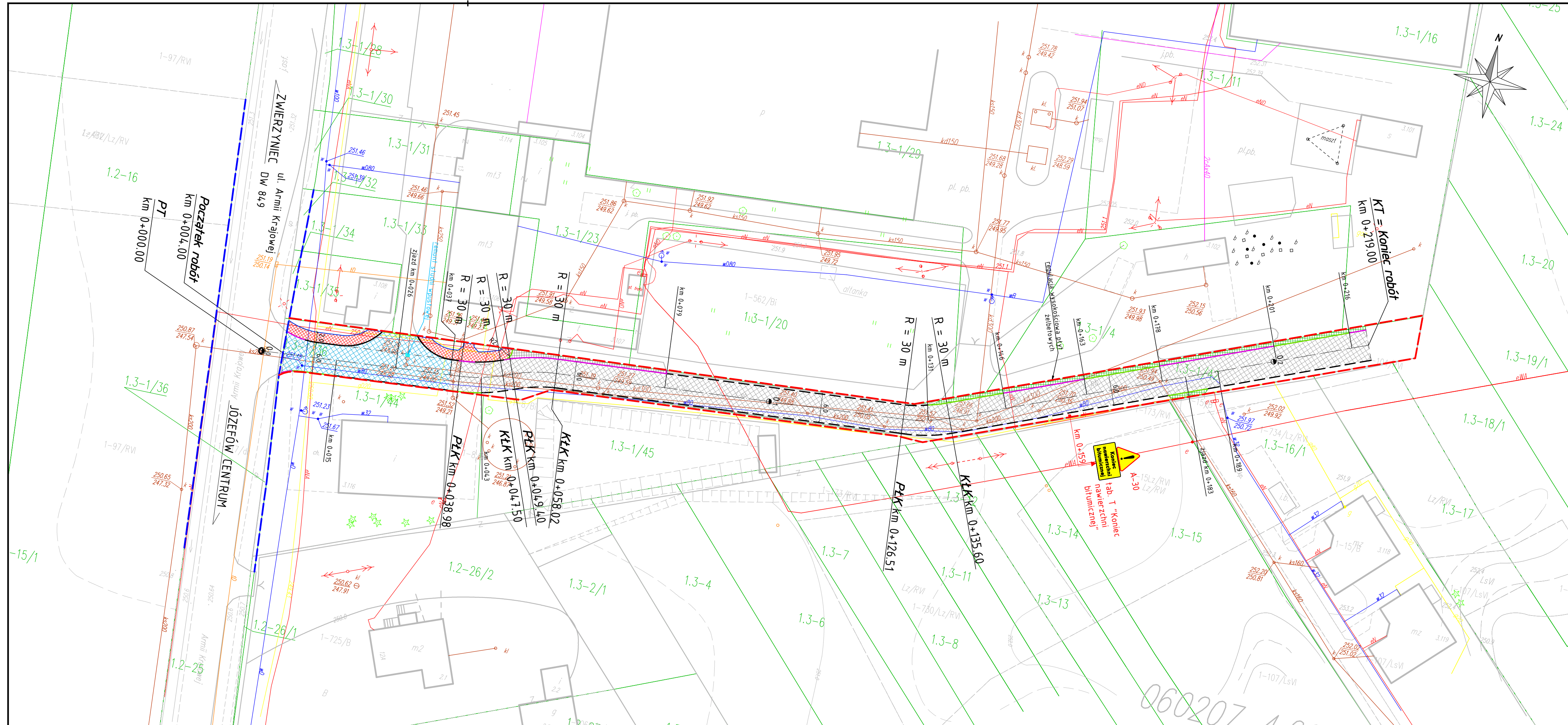
Należy montować słupki znaków drogowych z rur stalowych ocynkowanych o średnicy wewnętrznej min. 50 mm. Fundament z betonu C16/20 „na mokro” należy wykonać w sposób umożliwiający obsianie powierzchni terenu (wierzch fundamentu 20 cm poniżej poziomu terenu).

Opracował:
mgr inż. Paweł Góralski



**LOKALIZACJA
INWESTYCJI**

ZESPÓŁ PROJEKTOWY		
FUNKCJA	IMIĘ I NAZWISKO	PODPIS
Projektant	mgr inż. Jerzy Góralski	
NAZWA OBIEKTU BUDOWLANEGO		
PRZEBUDOWA DROGI GMINNEJ NA DZIAŁCE NR EWID. 1/42 ARK. 3 W JÓZEFOWIE		
TYTUŁ RYSUNKU		
PLAN ORIENTACYJNY		
BRANŻA	STADIUM	
inżynieria ruchu	PSOR	
DATA	SKALA	NR RYS.
03.09.2020	1:10000	1



OZNACZENIA		
	ISTNIEJĄCA GRANICA PASA DROGOWEGO DW 849	
	ISTNIEJĄCA GRANICA PASA DROGOWEGO DROGI GMINNEJ	
	PROJ. OŚ JEZDNI	
	PROJ. KRAWĘDZ JEZDNI BEZ OBRAMOWANIA	
	PROJ. KRAWĘZNIK BET. 15x30 cm (WYS. W ŚWIETLE 0 cm)	
	PROJ. KRAWĘZNIK BET. 15x30 cm (WYS. W ŚWIETLE 4 cm)	
	PROJ. KRAWĘZNIK BET. 15x30 cm (WYS. W ŚWIETLE 10 cm)	
	PROJ. OBRZEŻE BET. 8x30 cm	
	PROJ. NAWIERZCHNIA JEZDNI Z BETONU ASFALTOWEGO - KONSTRUKCJA TYP A	
	PROJ. NAWIERZCHNIA JEZDNI Z BETONU ASFALTOWEGO - KONSTRUKCJA TYP B	
	PROJ. NAWIERZCHNIA CHODNIKA Z KOSTKI BRUK. BET. CZERWONEJ	
	PROJ. NAWIERZCHNIA Z KOSTKI BRUK. BET. GRAFITOWEJ	
	IST. NAWIERZCHNIA DO REGULACJI WYSOKOŚCIOWEJ	
	PROJ. OZNAKOWANIE PIONOWE	

ZESPÓŁ PROJEKTOWY		
FUNKCJA	IMIĘ I NAZWISKO	PODPIS
Projektant	mgr inż. Jerzy Góralski	

NAZWA OBIEKTU BUDOWLANEGO	
PRZEBUDOWA DROGI GMINNEJ NA DZIAŁCE NR EWID. 1/42 ARK. 3 W JÓZEFOWIE	

TYTUŁ RYSUNKU	
PROJEKT STAŁEJ ORGANIZACJI RUCHU	

BRANŻA	STADIUM
inżynieria ruchu	PSOR

DATA	SKALA	NR RYS.
03.09.2020	1:500	2